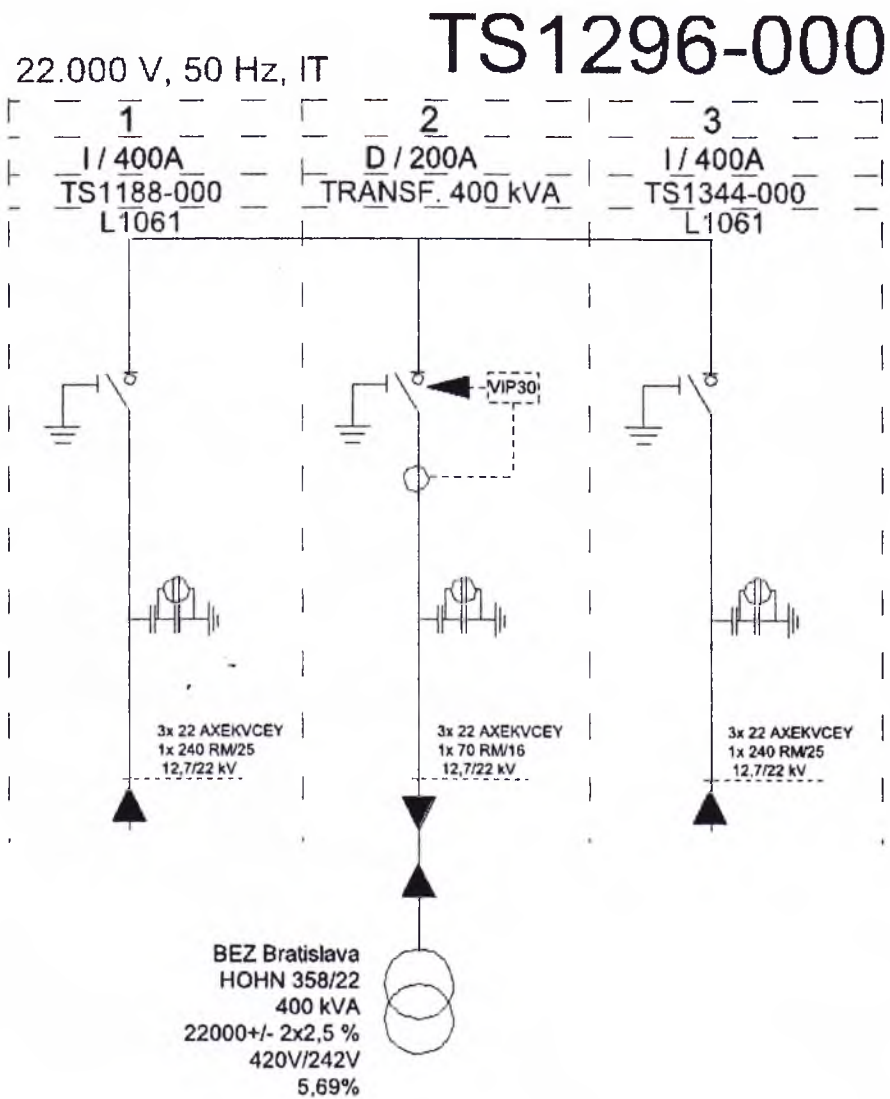




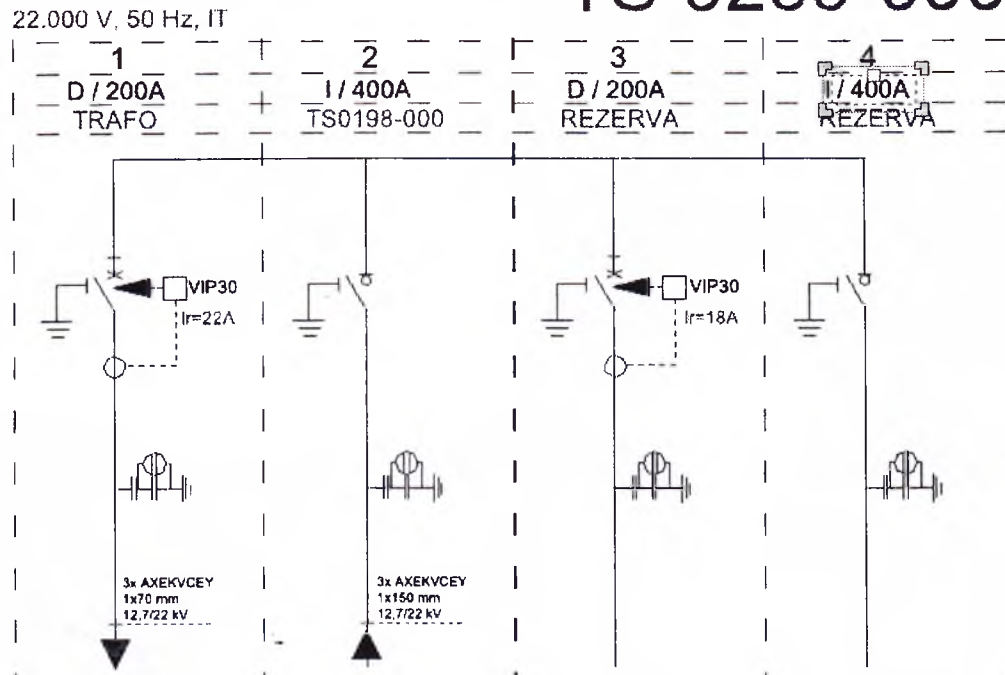
www.egsk.sk egsk@egsk.sk



Parametre VN rozvádzača RM6

Ur	24kV
r.výr.:	2010
výr.č.:	540316
f	50Hz
Ik	16kA / 1s
Ir	400/200A
Krytie	IP2XC
Pracovná teplota	od -25 do +40 °C

TS 0259-000



Parametre VN rozvádzača NE-RM6-DIDI

Ur	24kV
r.výr.:	2012
výr.č.:	07897071EN
f	50Hz
Ik	16kA / 1s
Ir	400/200A
Krytie	IP2XC
Pracovná teplota	od -25 do +40 °C

Pole č.1 je vývod na transformátor s príkonom 630kVA. Napojenie je riešené pomocou VN kábla 3x22 AXEKVCEY 70 mm² RM16. Kábel je ukončený káblovými koncovkami RAYCHEM POLT 24C/1XI + RICS. Transformátor je chránený pomocou ochrany VIP.

Pole č.2 je prívod z TS0198-000. Napojenie je riešené pomocou VN kábla 3x22 AXEKVCEY 150 mm² RM25. Kábel je ukončený káblovými koncovkami RAYCHEM POLT 24D/1XI + RICS.

Pole č.3 je REZERVA

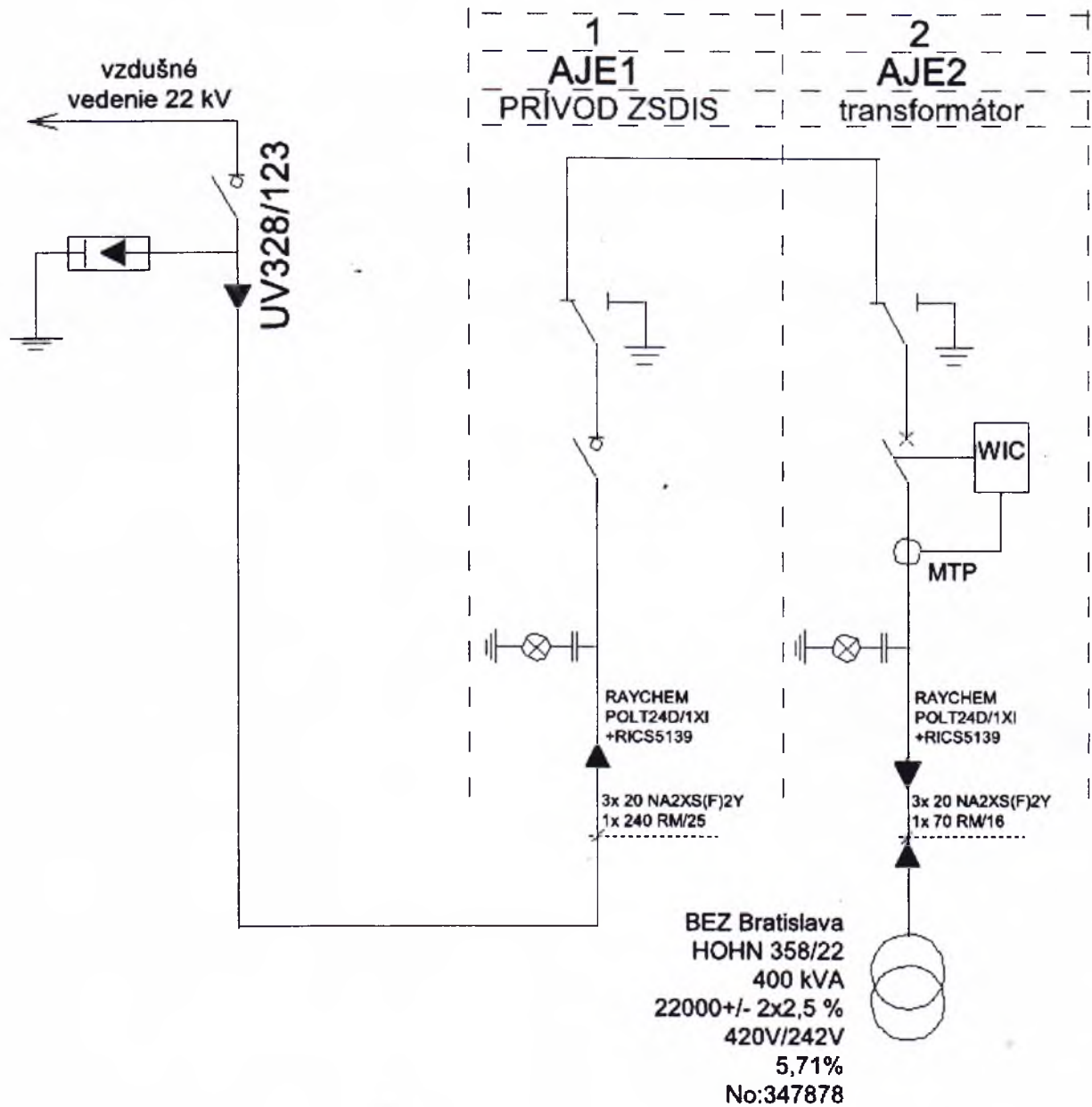
Pole č.4 je REZERVA

VN rozvádzač RM6 je pripojený k zemnej sústave pomocou CYA vodičov.

JEDNOPÓLOVÁ SCHÉMA TS0037-006

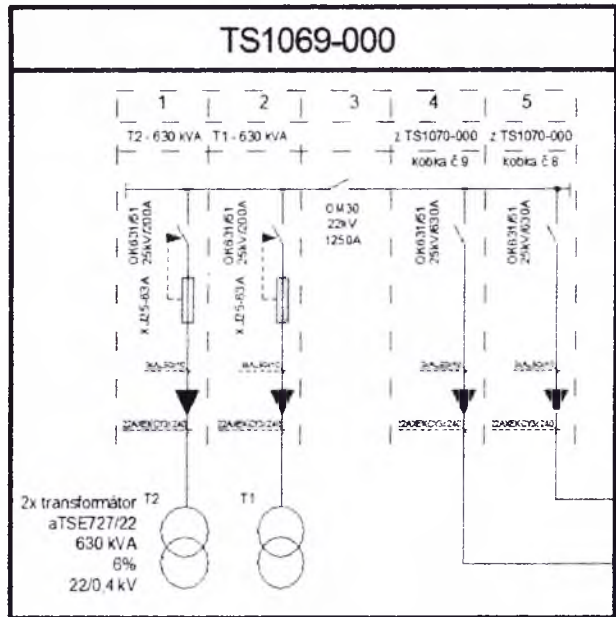
TS0037-006

22.000 V, 50 Hz, IT

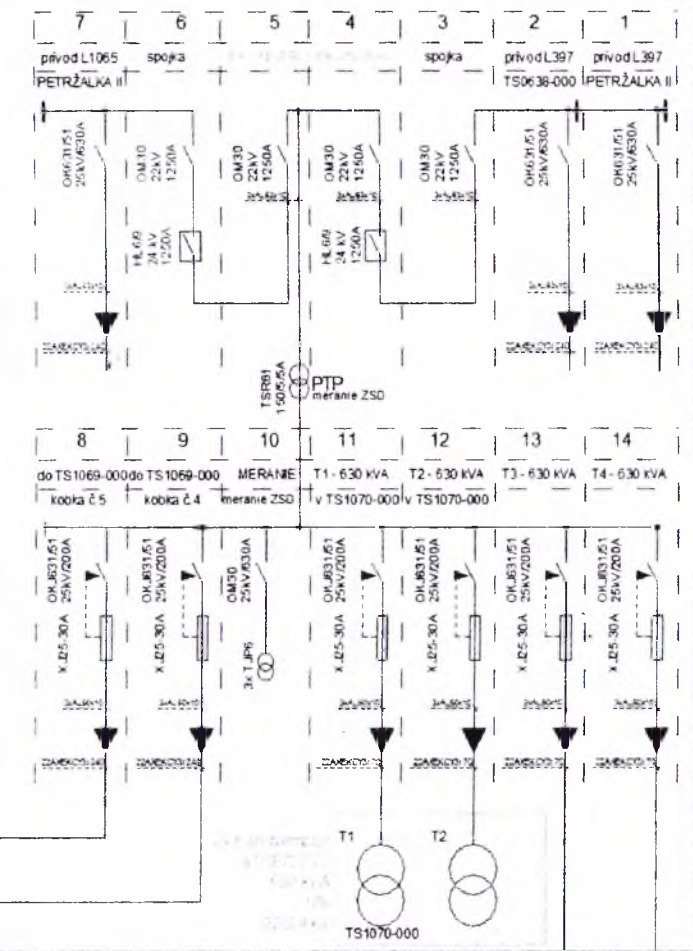


JEDNOPÓLOVÁ SCHÉMA EKONOMICKÁ UNIVERZITA DOLNOZEMSKÁ UL. BRATISLAVA

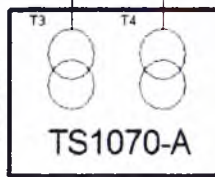
34



TS1070-000



2x transformator
aTSE727/22
630 kVA
6%
22/0.4 kV



JEDNOPÓLOVÁ SCHEMA TRAFOSTANIC TS1070-000 A TS1069-000



www.ceska.sk

ceska@ceska.sk